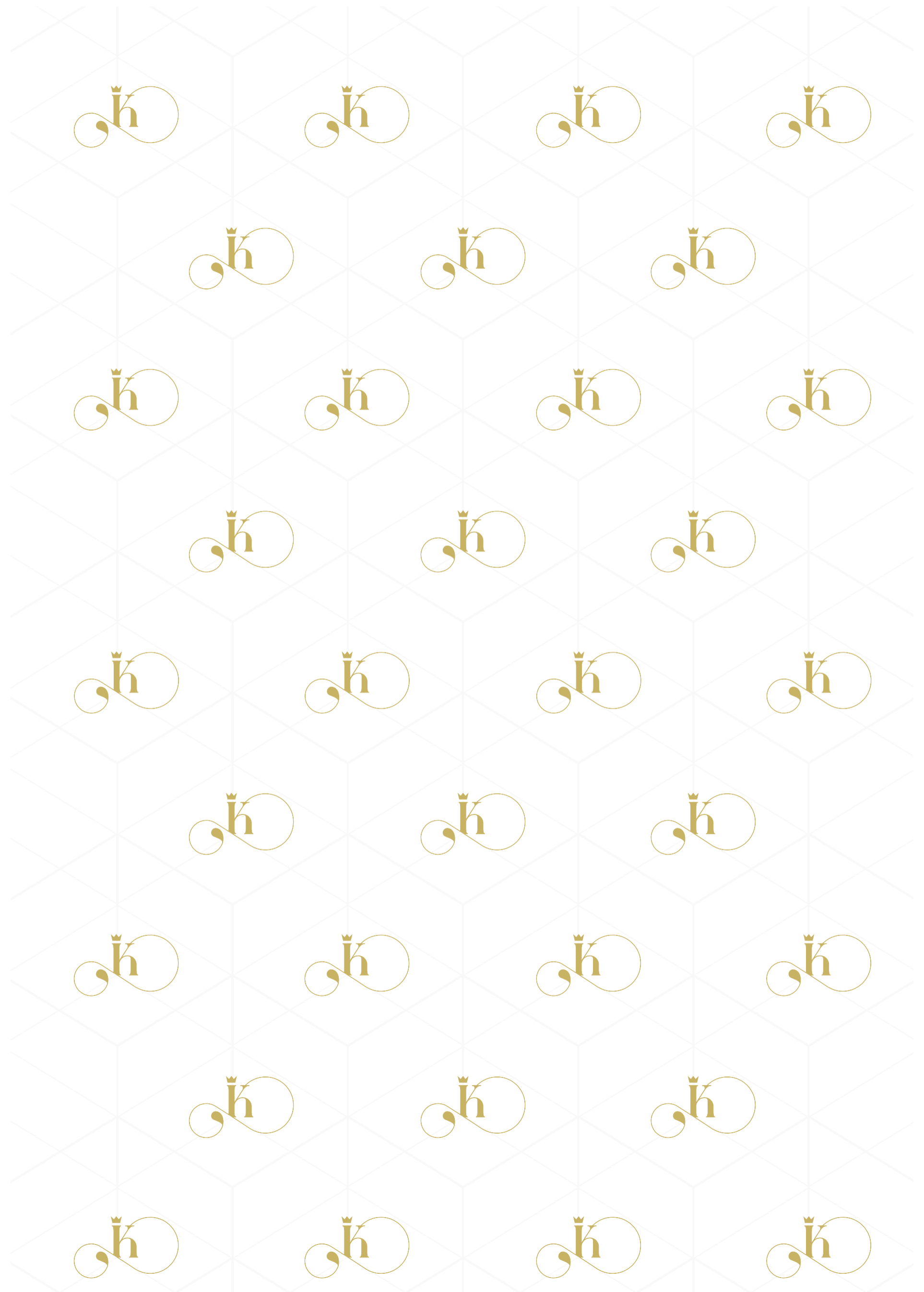




King's Tower



# About The Project





# Welcome to Netanya's newest landmark

## Migdal HaMelekh : le joyau de la couronne

Une occasion unique d'habiter au cœur de la ville de Netanya, au 50 rue Shlomo HaMelekh, à une minute à pied de la promenade qui longe le littoral et à deux pas de la mer, et de profiter de tous ses attraits : cafés, centres commerciaux, institutions culturelles et lieux de divertissement, établissements scolaires de haut niveau. Tout est là pour vous !

Migdal HaMelekh : la nouvelle tour grand standing du groupe Y.G. Buaron à Netanya est la réalisation phare des immeubles de prestige de la ville.

L'environnement du projet est constitué des lieux clés du tourisme, du commerce et du divertissement de la ville et abrite notamment des dizaines de cafés, de restaurants de toutes sortes, des hôtels de luxe, des synagogues et tout un éventail de boutiques de marque.

## מגדל המלך - היהלום שבכתר

הזדמנות חד פעמית לגור במרכז הפועם של העיר נתניה, ברחוב שלמה המלך 50, במרחק דקת הליכה מטיילת החוף ומרחק נגיעה מהים, וליהנות מכל ההטבות - בתי קפה, מרכזי מסחר, מוסדות תרבות ופנאי ומוסדות חינוך מעולים. הכל כאן בשבילכם!

מגדל המלך - המגדל החדש, המפנק והיוקרתי בנתניה של קבוצות י.ג. בוארון, הינו גולת הכותרת של מגדלי היוקרה בעיר.

סביבת הפרויקט מהווה את מרכז התיירות, המסחר והבילוי של העיר, והיא מאוכלסת בעשרות בתי קפה, מסעדות בשלל טעמים, מלונות פאר, בתי כנסת, מגוון חנויות מותגים ועוד.



# A breathtaking architectural masterpiece

## Un chef d'œuvre architectural à couper le souffle

Cet immeuble de 24 étages est caractérisé par un design novateur et ultra-moderne. Son agencement innovant propose un seul appartement par étage. Celui-ci, telle une villa privée en hauteur, vous offre un maximum d'intimité et une quadruple exposition. A votre disposition, toute une gamme d'appartements 5 pièces ultra-spacieux dotés de terrasses avec vue ainsi qu'un penthouse triplex couvrant trois étages avec une piscine privée à l'un des niveaux.

## אדריכלות עוצרת נשימה

המגדל הנישא לגובה 24 קומות מאופיין בעיצוב חדשני ואולטרה-מודרני. התכנון החדשני מציע דירה אחת בלבד בקומה, כך שהיא מהווה וילה פרטית מרחפת ומקנה לכם פרטיות מקסימלית וארבעה כיווני אוויר מלאים. לרשותכם מגוון דירות 5 חדרים ענקיות הכוללות מרפסות נוף, ופנטהאוז טריפלקס המתפרש על פני שלוש קומות ונהנה מברכת שחיה פרטית במפלס אחד.



# Prime Location





Kikar Haatsmaout

כיכר העצמאות



## Most desired location

### L'emplacement le plus recherché de la ville

L'emplacement de Migdal HaMelekh au cœur de la ville vous permet d'accéder facilement à tous les grands axes de circulation et vous offre notamment un accès rapide à la route du littoral, à la route n°4 et aux artères principales de la ville. C'est un emplacement de choix à quelques minutes de la zone industrielle de Poleg, l'un des principaux pôles commerciaux et d'emploi d'Israël.

Durant votre temps libre, vous pourrez profiter du bord de mer et de la promenade situés à quelques minutes à pied, dont le tracé magique longe tout le littoral. Connue pour être la mieux entretenue et la plus spectaculaire d'Israël, elle offre toute une série d'attractions : des points de vue, des terrains de jeux pour enfants, des sites de sports extrêmes et de sports nautiques, des terrains de sport, sans oublier tous les événements et festivals qui s'y déroulent tout au long de l'année.

### המיקום המבוקש בעיר

מיקומו של מגדל המלך במרכז העיר מאפשר לכם נגישות תחבורתית מלאה לכלל צירי התנועה, ביניהם גישה מהירה לכביש החוף וכביש 4 ולעורקי התנועה המרכזיים של העיר. זהו מיקום מנצח במרחק דקות מאיזור התעשייה של פולג, מתחם העסקים והתעסוקה המוביל בישראל.

בשעות הפנאי תוכלו להנות מחוף הים והטיילת הנמצאים במרחק דקת הליכה. טיילת החוף של נתניה היא רצועה קסומה המשתרעת לאורך כל קו החוף. היא ידועה כטיילת המטופחת והמרהיבה ביותר בישראל ומציעה מגוון אטרקציות: נקודות תצפית, מתקני שעשועים לילדים, אתרי ספורט אקסטרים, ספורט ימי, מגרשי ספורט ומגוון אירועים ופסטיבלים הנערכים בה לאורך כל השנה.



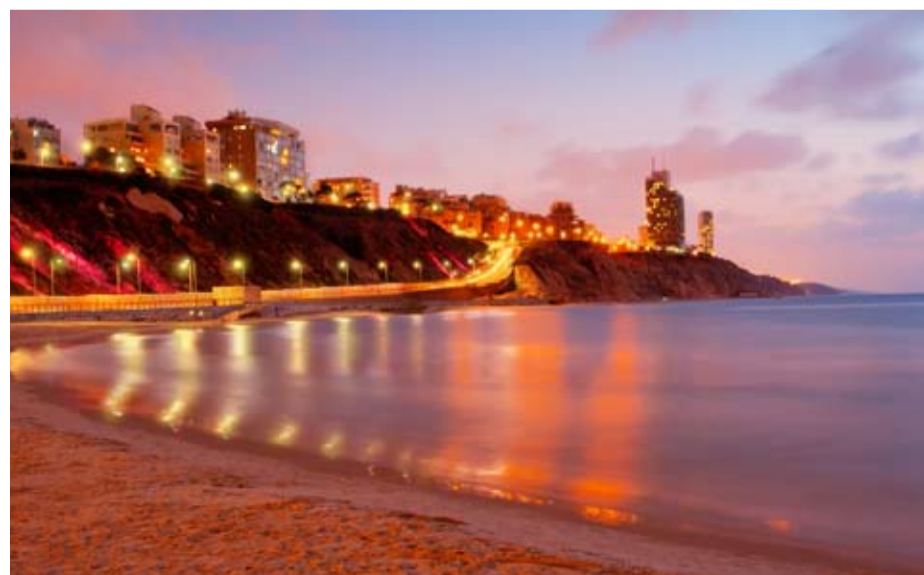
Chemin d'accès direct à la mer

שביל גישה ישיר לים



La plage - à une minute à pied

חוף הים במרחק דקת הליכה



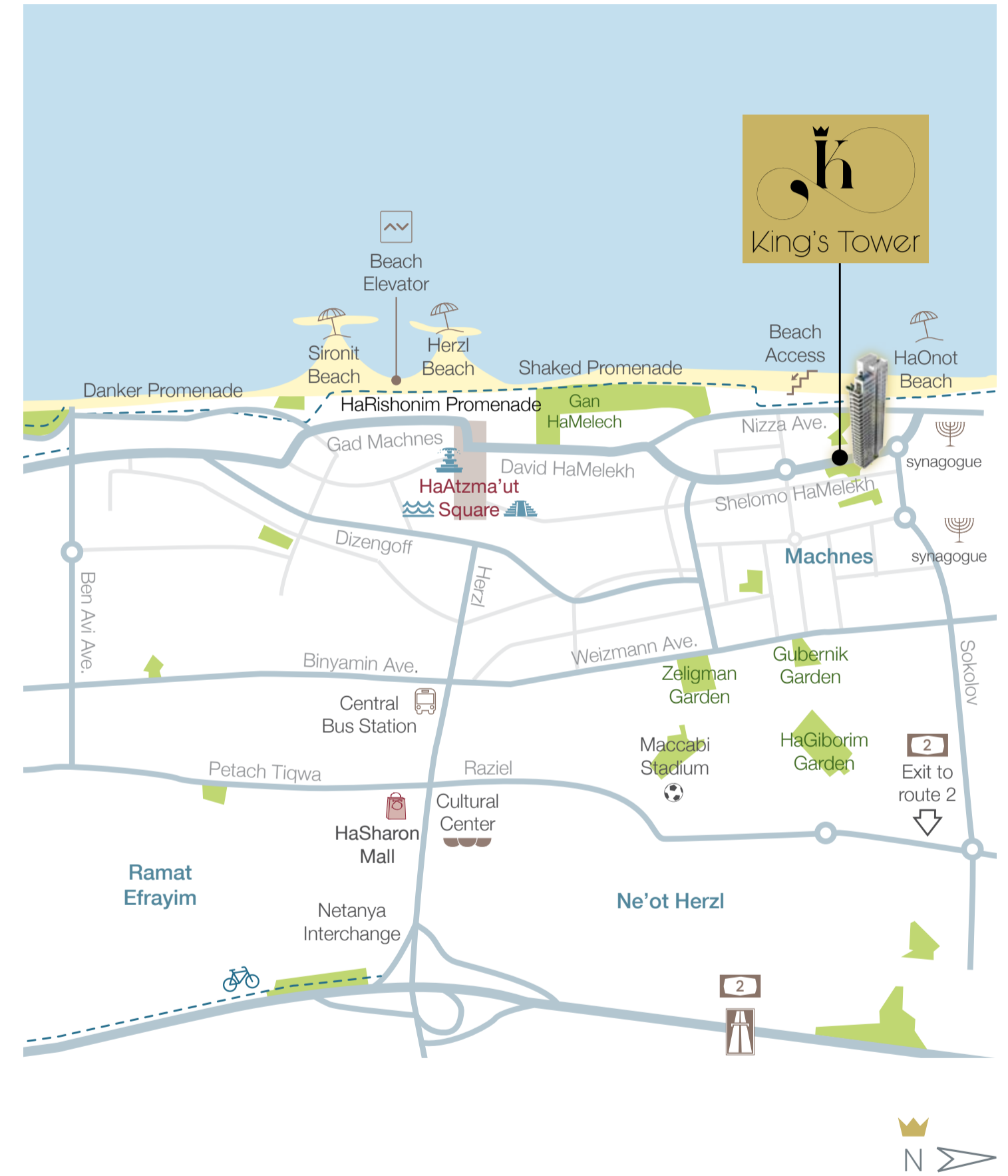
Vue de la mer au crépuscule

מבט לחוף הים בשעת בין ערביים



Promenade de bord de mer - Point d'observation

טיילת החוף - פינת תצפית





# Luxury Lifestyle





## Superior luxury & comfort

### Confort et luxe au quotidien

Un hall d'entrée somptueux et spacieux, composé de deux espaces distincts, accueille ceux qui pénètrent dans Migdal HaMelekh. Conçu par un décorateur d'intérieur, il est orné d'un riche éventail de revêtements et de matériaux de finition de grande qualité, associés à du marbre, des miroirs et de somptueux éclairages. L'immeuble est entouré d'un jardin paysager spectaculaire sans pareil.

### נוחות ויוקרה מפנקת

את פני הבאים למגדל המלך יקדם לובי מפואר ורחב ידיים בעל חלל כפול. הלובי, שתוכנן על ידי מעצב פנים, נהנה ממפרט עשיר של חיפויים וחומרי גמר איכותיים ביותר, בשילוב שיש, מראות ותאורה יוקרתית. את הבנין מקיף פיתוח סביבתי ייחודי ומרהיב שאין שני לו.



| Lobby illustration

| הדמיית הלובי



# The Apartments





Penthouse illustration

הדמיית פנטהאוז



## A stunning residential apartment

### Les appartements : le joyau de la couronne

Les plans des appartements constituent en eux-mêmes une nouveauté. Les appartements ont tous été conçus sous forme d'espaces ouverts, ce qui vous permet de décider du nombre de pièces et de leur agencement, en fonction de vos désirs et de vos besoins personnels.

Du fait de la présence d'un seul appartement à chaque étage, chacun des appartements possède une entrée privative. Les appartements sont en outre dotés d'une suite parentale tout confort, d'une pièce de séjour spacieuse, d'une cuisine américaine ouverte et de baies vitrées panoramiques ainsi que d'une ou plusieurs vastes terrasses au panorama imprenable.

### הדירות - היהלום שבכתר

תכנון הדירות מהווה אטרקציה בפני עצמה. כל הדירות תוכננו כחלל פתוח, עובדה המאפשרת לכם לבחור את מספר החדרים וחלוקת הדירה בהתאם לרצונותיכם וצרככם האישיים.

בזכות העובדה שבכל קומה דירה אחת בלבד, כל אחת מהדירות נהנית ממבואה פרטית. בנוסף מציעות הדירות סוויטת הורים מפנקת, סלון אירוח מרווח, מטבח אמריקאי פתוח, ויטרינות פנורמיות ולפחות מרפסת נוף מרווחת אחת.



Typical apartment illustration

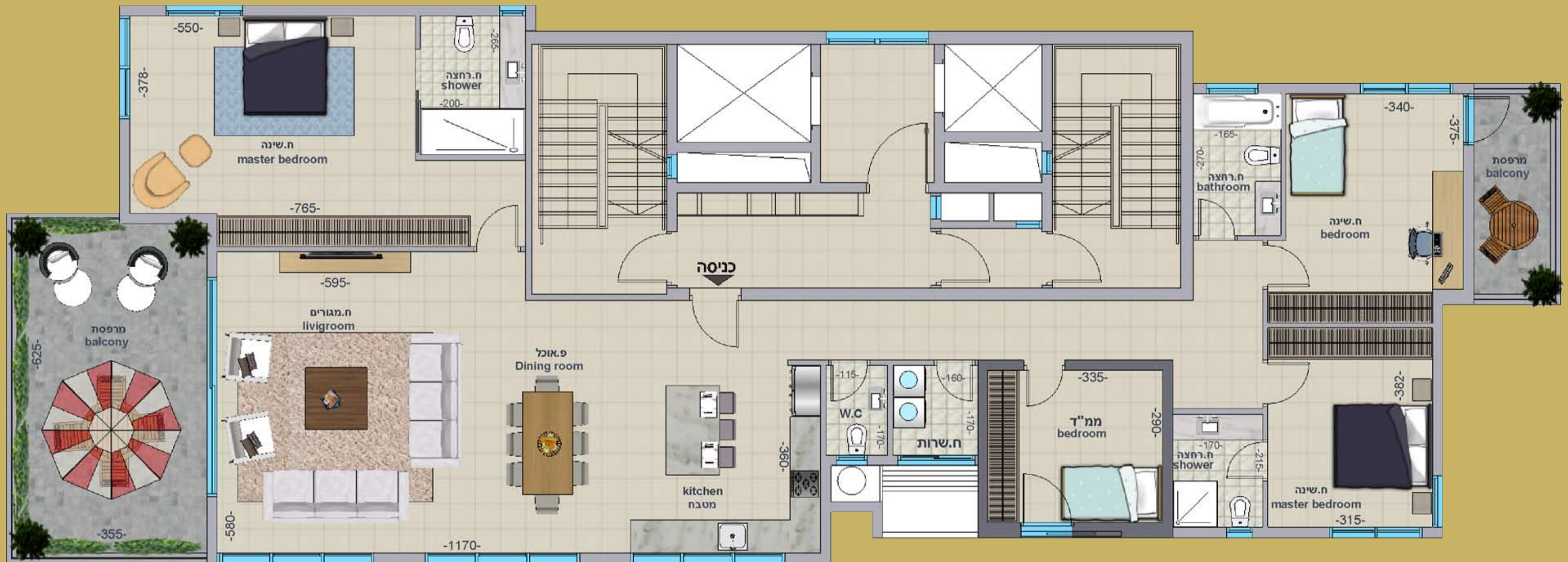
הדמיית דירה טיפוסית



# TYPE B

Plan d'appartement type  
19ème étage  
187,11 m<sup>2</sup> + terrasse 33,6 m<sup>2</sup>

תכנית דירה טיפוסית  
קומה 19  
187.11 מ"ר + מרפסת 33.6 מ"ר



# TYPE C

Plan d'appartement type  
20ème étage  
187,11 m<sup>2</sup> + terrasse 34,78 m<sup>2</sup>

תכנית דירה טיפוסית  
קומה 20  
187.11 מ"ר + מרפסת 34.78 מ"ר





# TYPE D

Plan d'appartement type  
21ème étage  
187,11 m<sup>2</sup> + terrasse 33,93 m<sup>2</sup>

תכנית דירה טיפוסית  
קומה 21  
187.11 מ"ר + מרפסת 33.93 מ"ר





# Technical Specifications



# Pampering specifications

## Un descriptif technique haut de gamme

La construction de Midgal HaMelekh a été réalisée dans le respect des normes de qualité les plus strictes et d'un descriptif technique particulièrement riche.

### L'immeuble et ses alentours :

- Hall d'entrée stylisé haut sous plafond
- Deux places de stationnement pour chaque appartement
- Deux ascenseurs

### L'appartement :

- Porte d'entrée stylisée
- Peinture acrylique
- Revêtement au sol en grès porcelainé 80/80, à choisir parmi plusieurs modèles, sauf dans les toilettes et salles de bain.
- Deux climatiseurs, faux-plafonds compris
- Volets électriques dans tous les appartements + rideau électrique au salon
- Visiophone en circuit fermé incluant un poste dans la chambre parentale
- Electricité triphasée 25A x 38
- Prises téléphone et télévision dans chaque pièce
- Va-et-vient dans la chambre parentale et le couloir
- Filtre armes biologiques et chimiques intégré dans la pièce de sécurité
- Fenêtre à la française, profils en aluminium
- Portes intérieures blanches thermo-laquées, encadrement apparent
- Robinet sur la terrasse

### La cuisine :

- Cuisine design comprenant tour encastrable, placard au-dessus du réfrigérateur, tiroirs équipés de systèmes d'ouverture facile et de fermeture silencieuse + flot
- Plan de travail Caesarstone, trois teintes au choix
- Évier de cuisine, installation à fleur
- Robinet à douchette

### Salles de bains :

- Revêtement carrelage : plusieurs teintes et modèles au choix
- Cuvettes suspendues et réservoirs de chasse dissimulés dans tous les W.C.
- Meubles de salle de bain design avec lavabo et miroir intégrés
- Robinets GROHE ou équivalent
- Cabines de douche en verre dans les salles de bain

## מפרט טכני פרימיום

מגדל המלך נבנה בסטנדרטים הגבוהים של איכות ומפרט טכני עשיר במיוחד.

### הבניין וסביבתו:

- לובי כניסה גבוה ומעוצב
- שתי חניות צמודות לכל דירה
- שתי מעליות

### הדירה:

- דלת כניסה מעוצבת
- צבע אקרילי בדירה
- ריצוף גרניט פורצלן 80/80 במבחר דוגמאות למעט חדרים רטובים
- 2 יחידות למיזוג אוויר כולל הנמכות
- תריסים חשמליים בכל דירה + וילון חשמלי בסלון
- אינטרקום טלוויזיה במעגל סגור כולל שלוחה בחדר הורים
- חשמל תלת פאזי 25A x 38
- נקי' טלפון וטלוויזיה בכל חדר
- מתג מחליף בחדר הורים ובפרוזדור לתאורה
- מסנן אבי"כ עילי מעוצב בממ"ד
- חלון פתיחה כנף על כנף שלבי אלומיניום
- דלתות פנים לבנות צבועות בתנור, הלבשות ישירות
- ברז גן במרפסת

### המטבח:

- מטבח מעוצב הכולל יחידת יחידת B.I, ארון מעל המקרר, מגירות טריקה שקטה ושליפה מלאה + אי
- שיש אבן קיסר בשלושה גוונים
- כיור מטבח התקנה שטוחה
- ברז נשלף

### חדרי רחצה:

- חיפוי קרמיקה במבחר גוונים ודוגמאות
- אסלות תלויות ומיכלי הדחה סמויים בכל חדרי השירותים
- ארונות אמבטיה מעוצבים כולל כיור ומראה אינטגרליים
- ברזים מתוצרת GROHE או ש"ע
- מקלחונים מזכוכית בחדרי הרחצה



# God Is In The Details





| Typical apartment illustration

הדמיית דירה טיפוסית



| Penthouse illustration

| הדמיית פנטהאוז



Penthouse illustration

הדמיית פנטהאוז



# The Team





LA-Mer Towers צמד מגדלי יוקרה ומרכז מסחרי



פרויקט NOVO



פרויקט שירת הים, זבוטינסקי 15 נתניה



Royal Residence מגדל מגורים ברח' פייר קניג



The Terraces מגדל מגורים ומלון מפואר



מגדלי השמורה



## The group

### Les promoteurs

Le projet Migdal HaMelekh a été construit par l'entremise d'un groupe de sociétés leaders sur le marché de l'immobilier dans la région du Sharon en général et à Netanya en particulier :

la société **Y.G. Buaron** est dirigée par Gabriel Buaron, qui possède plusieurs dizaines d'années d'expérience et une excellente réputation pour la réalisation de travaux dans le secteur du bâtiment, quel que soit l'ordre de grandeur concerné. Gabriel Buaron fait partie de la deuxième génération d'une grande famille d'entrepreneurs en bâtiment fondée il y a près de 40 ans.

Cette société de construction jouit d'une excellente réputation en raison du soin apporté à la qualité des travaux, au respect des délais et d'une fiabilité jamais démentie au fil des années, sans oublier la stabilité dont elle fait preuve sur le plan financier. La société a laissé son empreinte dans de nombreux projets de construction, de cottages haut de gamme, d'immeubles de luxe, de bâtiments industriels et de bureaux. Elle est renommée pour la qualité irréprochable des travaux et des finitions.

La société **Rubinstein B.S. Ltd.** sous la direction de Binyamin Rubinstein, fort d'une réputation forgée tout au long de ses 30 années d'expérience dans la promotion de projets à Netanya et dans ses environs, en partenariat avec la société Farjoun Ltd.

### היזמים:

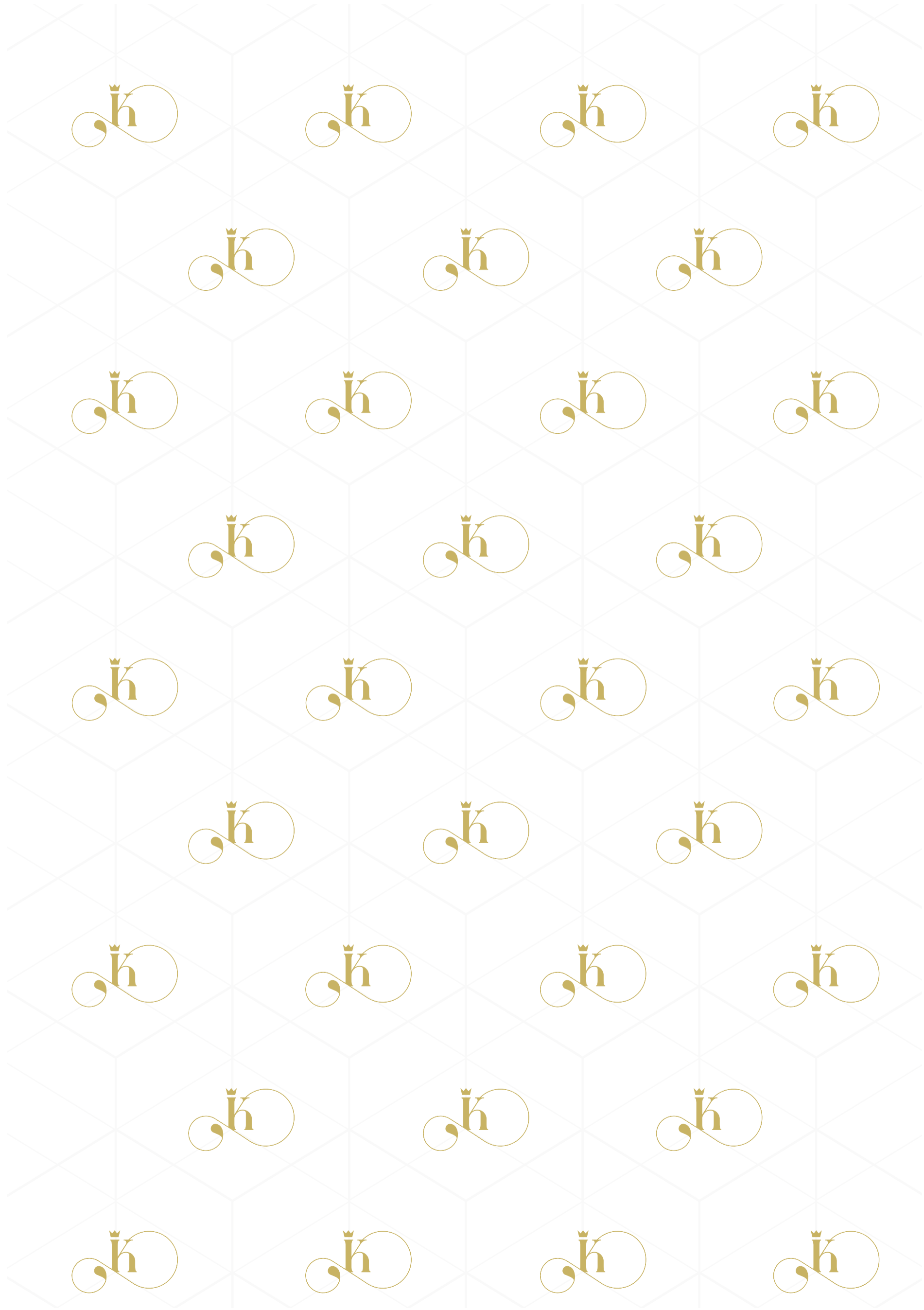
פרויקט מגדל המלך נבנה באמצעות קבוצת חברות המובילות בשוק הנדל"ן באזור השרון בכלל ובנתניה בפרט:

חברת י.ג. בוארון בראשותו של גבריאל בוארון, בעל ניסיון של עשרות שנים ומוניטין בביצוע עבודות קבלניות בכל סדרי הגודל. גבריאל בוארון הינו דור שני למשפחת קבלנים ענפה אשר נוסדה לפני כ-40 שנה.

חברת הבניה זוכה למוניטין הודות להקפדה על איכות הבניה, עמידה בלוחות זמנים ואמינות לאורך השנים, וכן בזכות איתנותה הפיננסית המוכחת.

החברה חתומה על פרויקטים רבים החל מקוטג'ים מפוארים, מגדלי יוקרה, מבני תעשייה ומשרדים. החברה ידועה ברמת בניה וגימור בלתי מתפשרת.

חברת רובינשטיין ב.ש. בע"מ בניהולו של בנימין רובינשטיין בעל מוניטין של כ-30 שנה בייזום פרויקטים בנתניה והסביבה, בשיתוף פעולה עם חברת פרג'ון בע"מ.



# Barre Levie Architects

## Des artistes du design et de l'agencement

A l'origine des plans de Migdal HaMelekh, un architecte de renom, Eden Barre, du cabinet Barre Levie Architects, cabinet d'architecture et d'urbanisme situé au cœur de Tel Aviv. Le système et l'infrastructure professionnelle du cabinet bénéficient d'une grande ancienneté dans le métier et de nombreuses années d'expérience. Depuis sa fondation en 1984 jusqu'à ce jour, le cabinet a connu des transformations et des changements dans le cadre de son développement professionnel et humain, ce qui a contribué à nourrir et à renforcer sa réputation. Parmi ses réalisations, de nombreux projets de premier plan partout à travers le pays et à Netanya en particulier, et notamment un hôtel et une tour résidentielle, rue Gad Makhnes ainsi que la tour Ir Yamim.

## אומני העיצוב והתכנון

על תכנון מגדל המלך חתום האדריכל המוערך עדן בר ממשרד בר-לוי אדריכלים, משרד אדריכלות ותכנון ערים הממוקם בלב תל אביב. המערכת והתשתית המקצועית של המשרד הינה בעלת וותק וניסיון רב שנים. מהקמתו ב-1984 ועד היום עבר המשרד תמורות ושינויים כחלק מהתפתחות מקצועית ואנושית, עובדה שתרמה לביסוס ולחזיון מעמדו כמשרד בעל מוניטין. בין יצירותיו של המשרד ניתן למנות פרויקטים רבים ומובילים ברחבי הארץ ובנתניה בפרט, כדוגמת מלון ומגדל מגורים ברח' גד מכנס ומגדל עיר ימים.

המוצג בפרוספקט זה, לרבות תמונות, דרמיות, ריהוט ותוכנית רעיונית הינו לצורך המחשה בלבד. פרוספקט זה כולל הצעות עיצוב ובחירת חומרי גלם אשר מהווים שדרוג לתוכנית ולמפרט הטכני שיצורפו לחוזה המכר ואינם כוללים ו/או תלויים בהם. לחוזה המכר מצורפים מפרט טכני ותוכנית מכר והם בלבד מחייבים את החברה. ההצעות, המפורטות בתוכנית הרעיונית וביצוען הינן באחריות ועל חשבונו של הקונה בלבד ובכל מקרה הן כפופות להוראות הדין. הפרוספקט אינו מהווה מצג או הצעה ולא יהווה חלק מתנאי ההתקשרות וההסכם בין הצדדים. ט.ל.ח.

Le contenu de cette brochure, et notamment les images, les simulations, le mobilier et les plans conceptuels, a été réalisé à des fins d'illustration exclusivement. Cette brochure comprend des propositions de design et un choix de matières premières surclassés par rapport aux plans et au descriptif technique qui seront annexés au contrat de vente et ne sont pas compris dans et/ou dépendants de ces derniers. Seul le descriptif technique et le plan de vente qui seront annexés au contrat de vente engage la société. Les propositions détaillées dans les plans conceptuels et leur mise en œuvre relèvent de la responsabilité de l'acquéreur uniquement et sont à sa charge, et sont dans tous les cas soumises aux règles du droit. Cette brochure ne constitue ni une présentation ni une proposition et ne fera pas partie des éléments de communication et d'entente entre les parties. Sauf erreur ou omission.



שיווק: נכסי הים ש.ר. בע"מ

Bureau des ventes : Nekhasei HaYam S.R. Ltd

בני 054-4353-252 • שרה 054-8144-147 Sarah

[info@homes4u.co.il](mailto:info@homes4u.co.il)